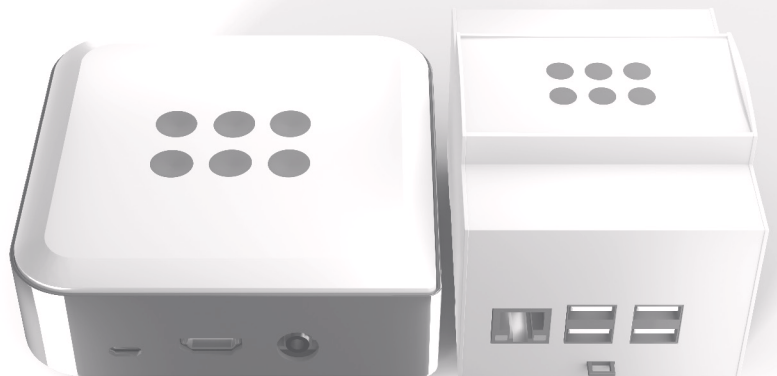


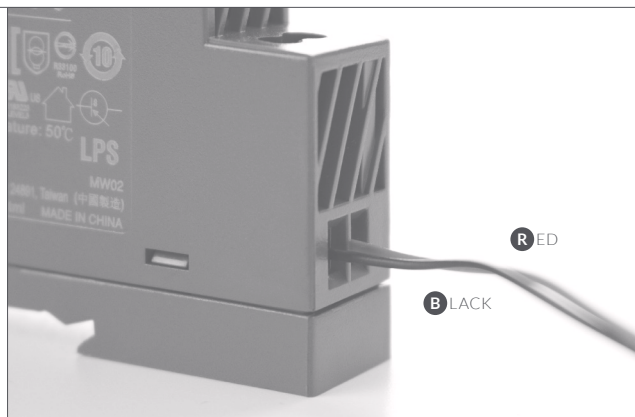


Start your smart change

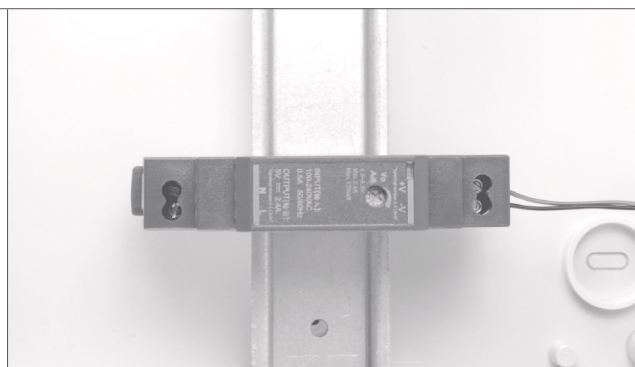
GUIDA RAPIDA
D'INSTALLAZIONE SNOCU®
REGALGRID.COM/PORTAL



Collegare le polarità negative e positive del cavo micro-USB al lato Corrente Continua dell'alimentatore.



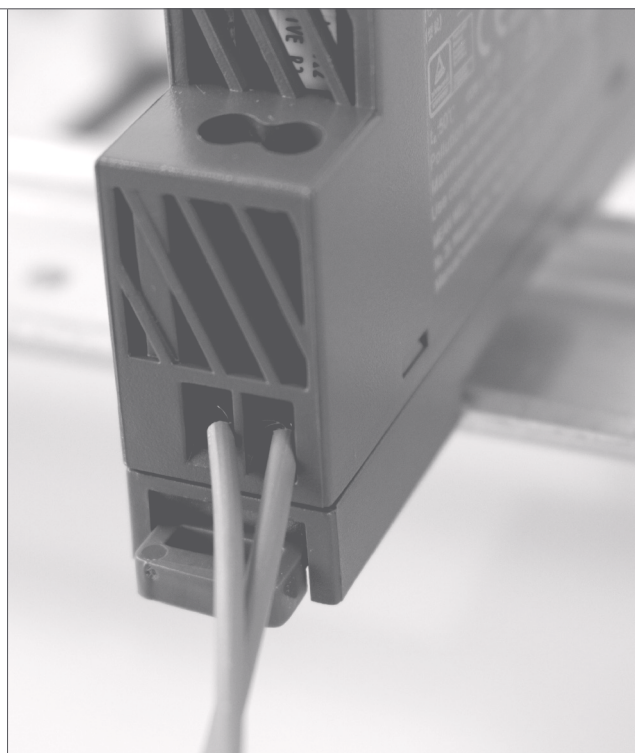
Fissare l'alimentatore alla barra DIN da 35 millimetri.



Collegare i cavi di fase all'alimentatore lato Corrente Alternata.

Installare un sezionatore dedicato a monte dell'alimentazione lato Corrente Continua per poter disalimentare lo SNOUCU DIN Version.

SICUREZZA: controllare che la linea in Corrente Continua sia disalimentata prima di collegare i cavi all'alimentatore.



Collegare il cavo micro-USB dell'alimentatore alla port micro-USB dello SNOUCU DIN Version.



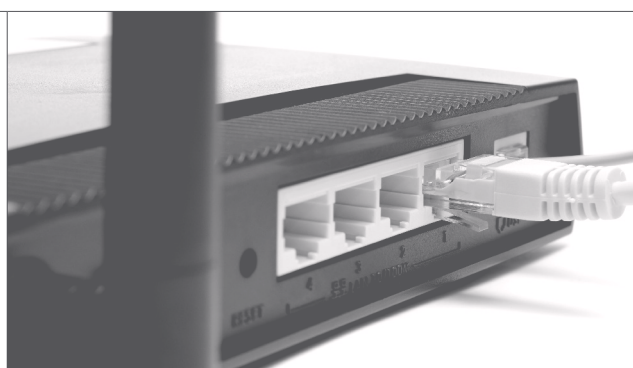
Fissare lo SNOUCU DIN Version alla barra DIN da 35 millimetri.



Collegare il connettore RJ45 del cavo Ethernet alla porta Ethernet dello SNOUCU DIN Version.

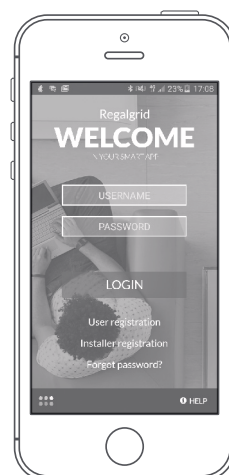


Collegare il connettore RJ45 del cavo Ethernet a una porta Ethernet dello switch o del router dove vi sia attiva sia una connessione ad Internet che un server DHCP per l'assegnazione dinamica degli indirizzi di rete.



Scaricare e installare Regalgrid® Europe APP dal proprio repository o dal sito www.regalgrid.com/download

Accedere alla APP e iniziare il processo di configurazione.



REGALGRID
sharing your power